

# 科嘉(開曼)股份有限公司

## 業績發表會

股票代號：5215

# 目錄

公司簡介

主要產品

主要客戶

競爭優勢

營運概況

Q&A

# 公司簡介

- ▶ 創立時間：1975年4月
- ▶ 資本額：新台幣5.4億元
- ▶ 員工人數：2,330人
- ▶ 董事長：林志峰；業務總經理：何和和；製造總經理：蔡慶生

# 公司簡介-營運據點



台北總部



蘇州科德  
10,887m<sup>2</sup>



蘇州嘉皇  
4,863m<sup>2</sup>



蘇州嘉吉  
10,893m<sup>2</sup>

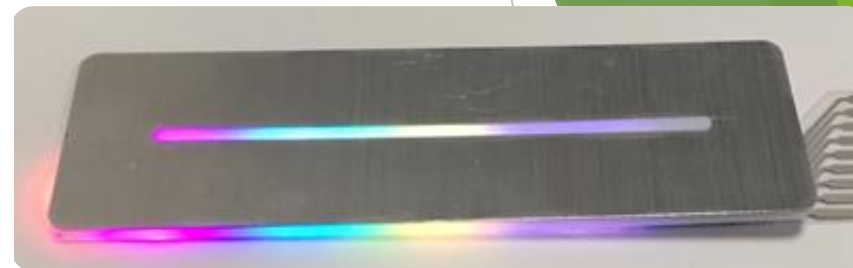
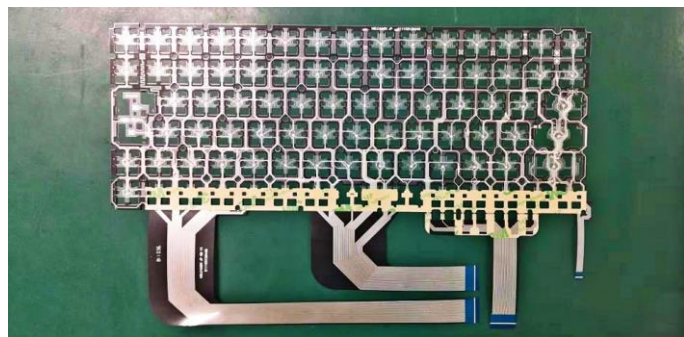


蘇州嘉財  
20,013m<sup>2</sup>

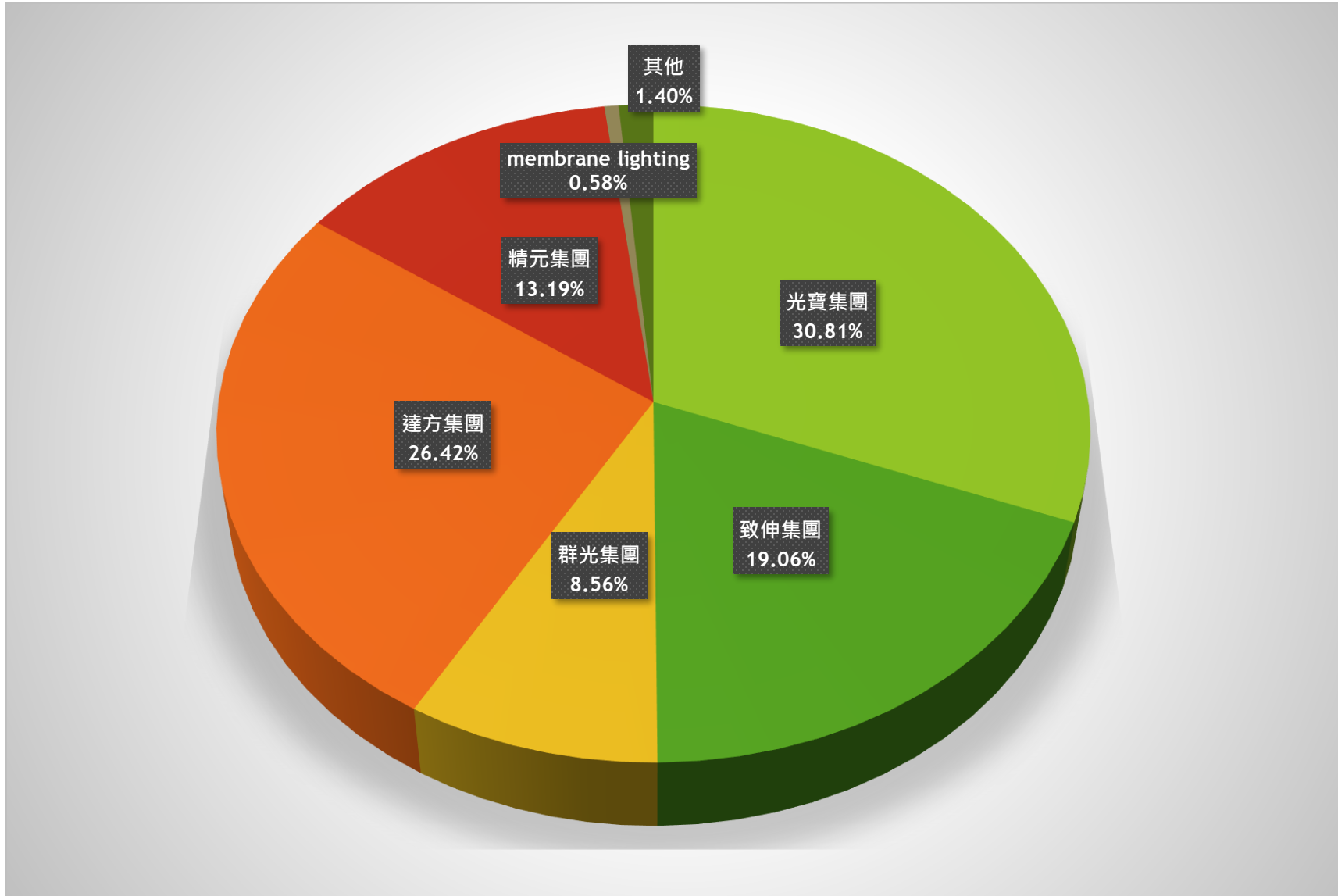


重慶嘉駿  
9,999m<sup>2</sup>

# 主要產品(含應用範圍)



# 主要客戶



# 主要客戶-終端品牌客戶



FUJITSU

gogoro



HUAWEI

Google



SONY

logitech®



ASUS®

acer



Microsoft

Lenovo™

**TOSHIBA**  
Leading Innovation >>>

# 競爭優勢

多年的製造  
與銷售經驗

領先的研發  
與生產技術

優異與可靠  
的產品品質

具經濟規模  
的產能

領先的市場  
佔有率



# 營運概況

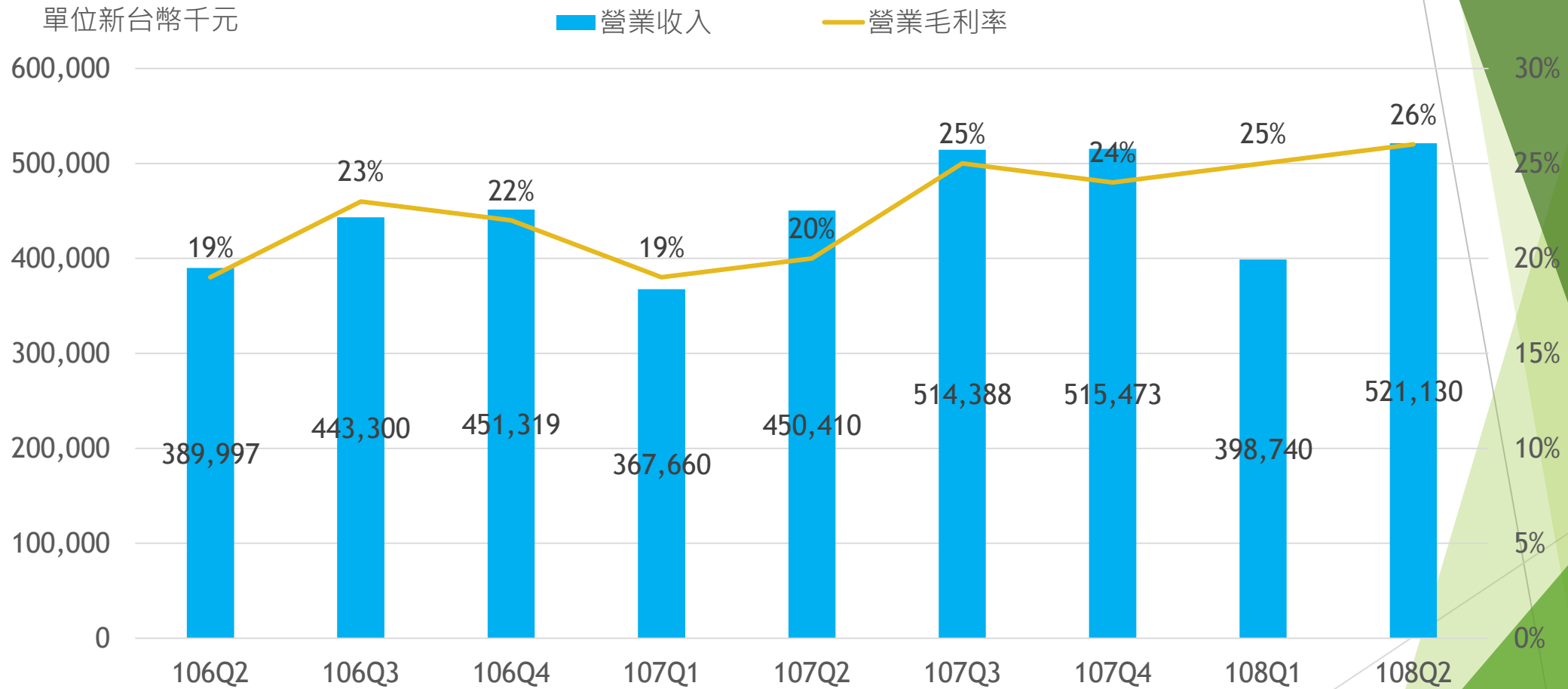
- ▶ 產品：成功進入線路發光產品，應用於筆電商標及特效燈源，直接與品牌廠共同開發design in。
- ▶ 市場：
  - (1)9月1日起筆電產品列入美國對大陸第三波關稅清單，稅率10%。
  - (2)上半年度Intel CPU仍有缺貨現象，近期已呈現緩解趨勢。
  - (3)陸系品牌廠崛起。
  - (4)貴金屬及油價上升。
- ▶ 工廠：
  - (1)關鍵工序自動化逐見成效，人均產量有所提昇2%。
  - (2)配合客戶要求，擴充工廠每月機器產能，增幅約15%。
- ▶ 匯率：第1季度美金貶值，造成本公司匯損；第2季度美金呈現升值，前6個月認列匯損新台幣275萬元。

## 營運概況-獲利表現

	108年上半年度						107年上半年度					
	108Q1		108Q2		小計		107Q1		107Q2		小計	
單位：新台幣仟元	金額	%	金額	%	金額	%	金額	%	金額	%	金額	%
營業收入	398,740	100	521,130	100	919,870	100	367,660	100	450,410	100	818,070	100
營業毛利	99,456	25	137,702	26	237,158	26	71,216	19	88,148	20	158,965	20
營業利益	43,937	11	77,794	15	121,731	13	20,096	5	27,565	6	47,262	6
營業外收支	-5,030	-1	18,102	4	13,072	1	-18,509	-5	53,037	12	34,927	4
稅前淨利	38,907	10	95,896	19	134,803	14	1,587	0	80,602	18	82,189	10
稅後淨利	29,562	7	66,700	13	96,262	10	-2,400	-1	64,587	14	62,187	8
稅後淨利(母公司)	33,517	8	69,880	14	103,397	11	785	0	67,614	15	68,399	9
每股盈餘	0.62		1.29		1.90		0.01		1.24		1.26	

- 108年上半年度營業收入 YoY 12%。
- 108年Q2稅後淨利 QoQ 208%；YoY 3%。
- 108年Q2每股盈餘 QoQ 208%；YoY 4%。

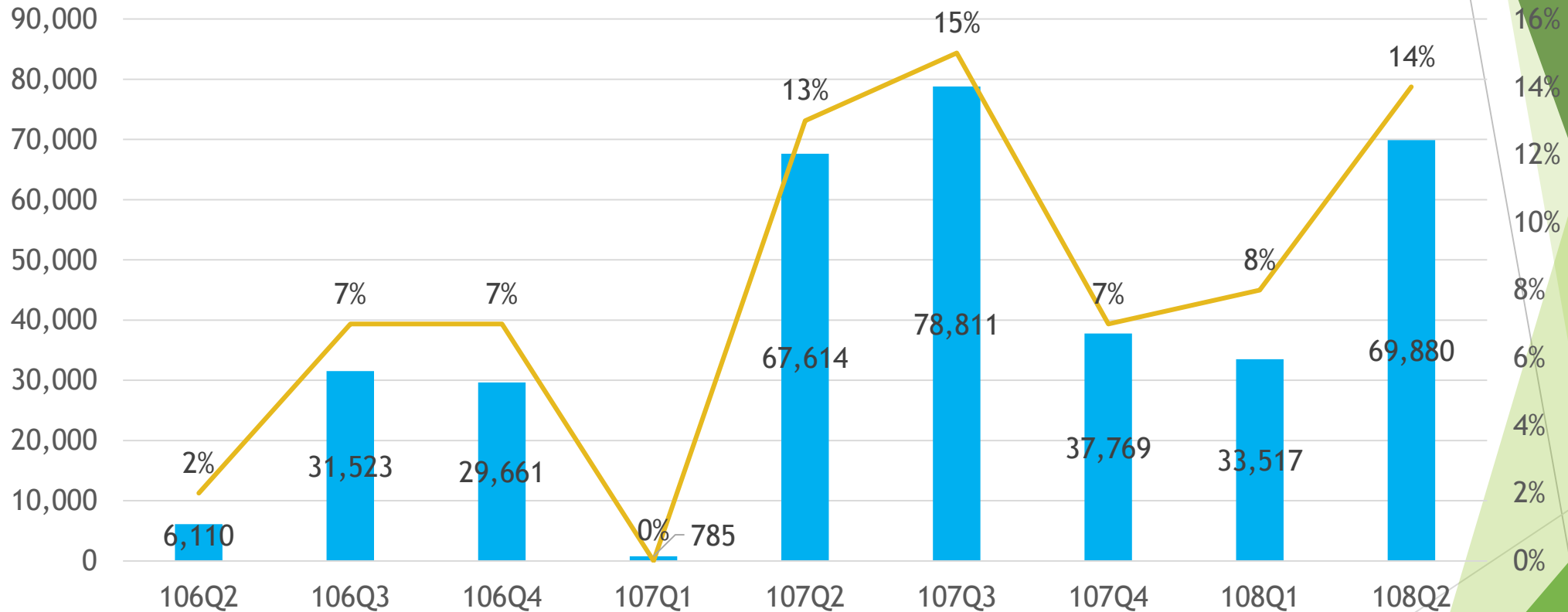
# 營運概況-營業毛利走勢



# 營運概況-稅後純益及稅後純益率

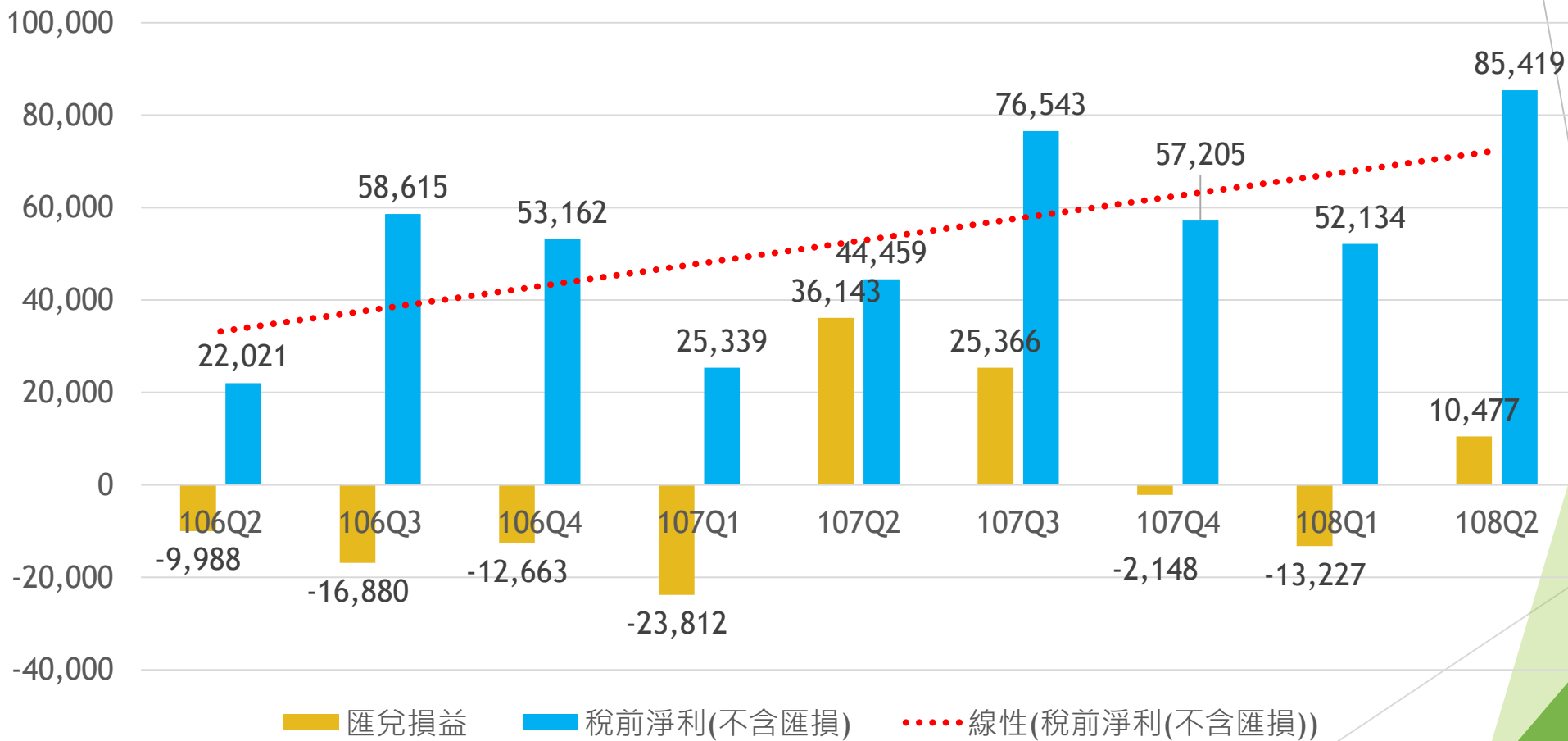
單位：新台幣千元/%

■ 稅後淨利    — 稅後純益率



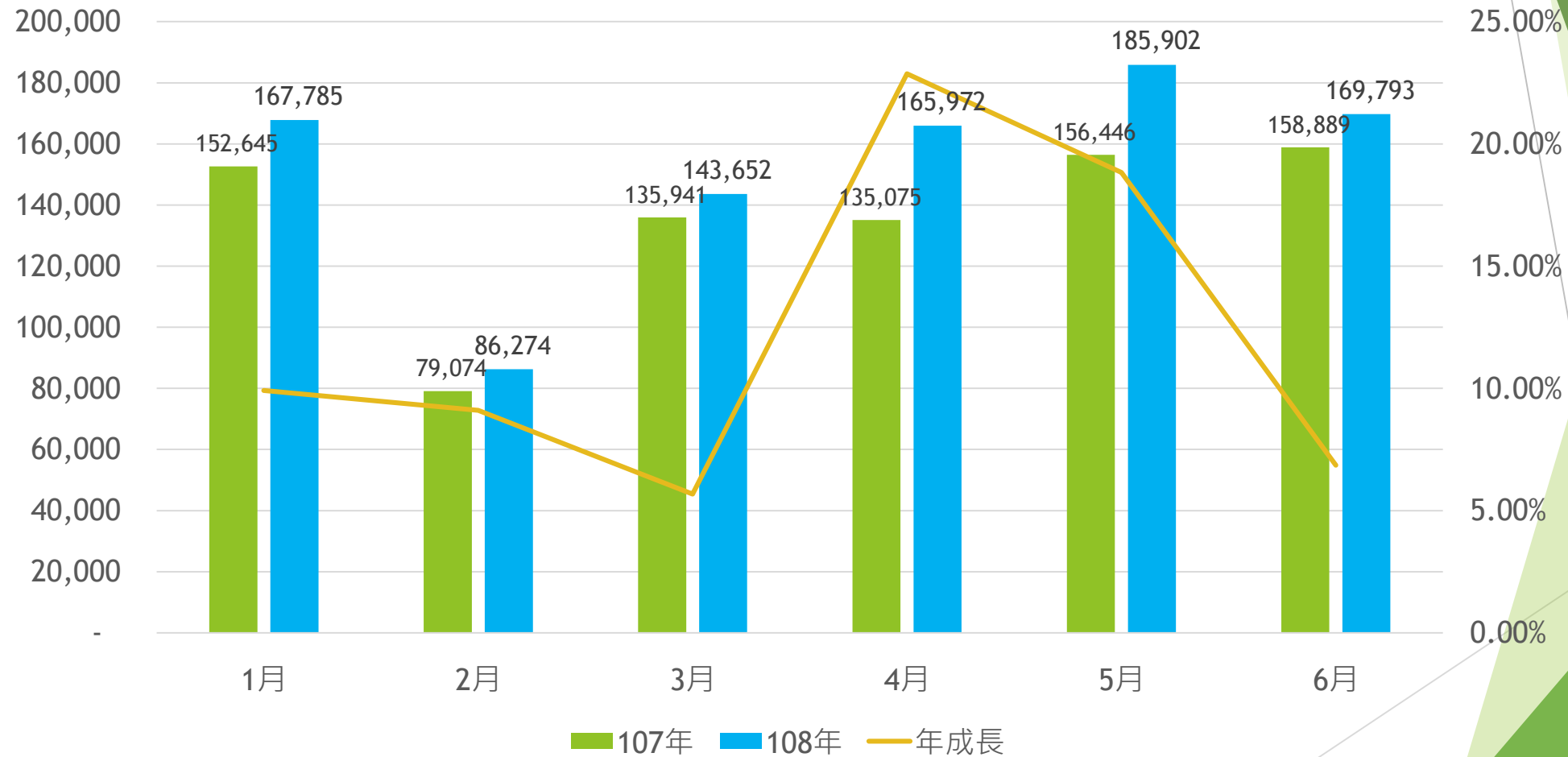
# 營運概況-還原匯兌(損)益的季度稅前淨利

單位：新台幣千元



# 營運概況-2019至目前業績表現

單位：新台幣千元/%



The background features abstract, overlapping geometric shapes in various shades of green, ranging from light lime to dark forest green. The shapes are primarily triangles and polygons, creating a dynamic, layered effect. The overall composition is clean and modern.

Q & A

敬請指教